

# Sonderanfertigung – Treppenkantenprofile geprägt Finition spéciale – Nez de marche gaufrée

**Bestellung/Commande**

**Anfrage/Demande**

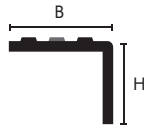
## Treppenkantenprofile mit rutschhemmender Prägelochung R12

## Nez de marche avec perforation gaufrée antidérapante R12

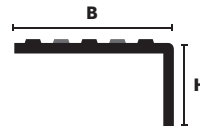
**1. Form- Masswahl/  
Choix de la forme et masse**

H = Höhe/hauteur  
B = Breite/largeur

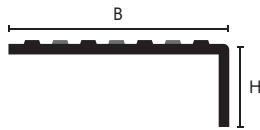
**3 Lochreihen = ca. 40 mm  
rangée de 3 trous sur 40 mm**



**5 Lochreihen = ca. 60 mm  
rangée de 5 trous sur 60 mm**



**7 Lochreihen = ca. 80 mm  
rangée de 7 trous sur 80 mm**



H =  mm

B =  mm

**2. Material/  
Matériau**

**Edelstahl/acier inox V2A**  
(max. 250 cm)



**Edelstahl/acier inox V4A**  
(max. 250 cm)



**Messing/laiton**  
(max. 200 cm)



**3. Dicke/  
Épaisseur**

1.0 mm  
\*nur in Messing/seulement en laiton

1.5 mm

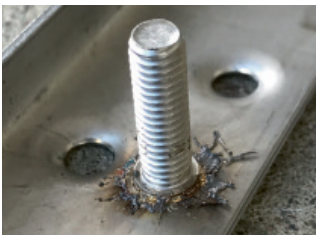
2.0 mm

3.0 mm  
\*nur in Messing/seulement en laiton

**4. Länge/  
Longueur**

Originallänge/longueur originale 200/250cm

Wunschlänge/ longueur désirée: .....cm



5.  **mit Eingussanker/  
Avec ancrage d'entrée**

6. **Bohrung/  
Perçage**

Ungebohrt/non percé

Gebohrt/percé

**7. Menge/  
Quantité**

**Wunschtermin/  
Date souhaitée**

Bestellungen per Fax | Commande par Fax 043 333 46 48

Firma | Maison .....

Datum | Date .....

Ansprechpartner | Contact .....

Unterschrift | Signature .....

PLZ Ort | CP Lieu .....

Bitte pro Sonderanfertigung ein Bestellformular benutzen und vollständig ausfüllen. Aktuelle AGB's unter [www.directhandling.ch](http://www.directhandling.ch)

Pour les fabrications spéciales, veuillez utiliser un formulaire par commande et le remplir complètement. Conditions générales actuelles sous [www.directhandling.ch](http://www.directhandling.ch)

Juni 2019